



## YLBS01 ตั๊ล ลัล ลา เบตง 5วัน2คืน

พักเบตง 2คืน ราคาเริ่มต้น 4,999 บาท เดินทางโดยรถโค้ชปรับอากาศสัปดาห์ใหญ่ และใช้รถตู้นำเที่ยวเบตง

วันเดินทาง	ราคาผู้ใหญ่	ราคาเด็ก 2-6 ปี ไม่เสริมเตียง	พักเดี่ยว/เดินทางคน เดี่ยว เพิ่ม	ที่นั่ง
2-6 ธันวาคม 64	4,999	ไม่มีราคาเด็ก	1,500	30
9-13 ธันวาคม 64	4,999	ไม่มีราคาเด็ก	1,500	30
30 ธันวาคม-3 มกราคม 65	5,999	ไม่มีราคาเด็ก	1,500	30

### วันที่1 จุดนัดพบป้อม Shell แม็คโครแจ้งวัฒนะ – เดินทางสู่หาดใหญ่

**15.00น.** จุดนัดหมาย ป้อม Shell แม็คโครแจ้งวัฒนะ เจ้าหน้าที่บริษัทฯคอยให้การต้อนรับ สมควรแก่เวลาออกเดินทางสู่ หาดใหญ่ (ใช้เวลาเดินทางประมาณ12ชั่วโมง) อีสรระให้ทุกท่านพักผ่อนบนรถตามอัธยาศัย

### วันที่2 หาดใหญ่-ปัตตานี-ศาลเจ้าแม่ลิ้มกอเหนี่ยว-วัดช้างให้-วัดคูหาภิมข-เขื่อนบางลาง-เบตง-อุโมงค์เบตงมงคลฤทธิ์-สตรีทอาร์ต-ตีไพรชณีย์-หอนาฬิกา

**เช้า** เดินทางถึง **หาดใหญ่ สงขลา** แวะจุดพักรถเพื่อให้น่าท่านได้ทำธุระส่วนตัว **บริการอาหารเช้า(มื้อที่ 1)** ๑จังหวัดปัตตานี เดินทางสู่๑ศาลเจ้าแม่ลิ้มกอเหนี่ยว เป็นศาลศักดิ์สิทธิ์ที่อยู่คู่เมืองปัตตานีมาตั้งแต่สมัยโบราณ สักการบูชาเพื่อขอให้ประสบความสำเร็จในด้านต่างๆ๑**วัดช้างให้** สักการะหลวงพ่อทวด๑**วัดคูหาภิมข** สักการะพระพุทธรูปปางไสยาสน์ขนาดใหญ่

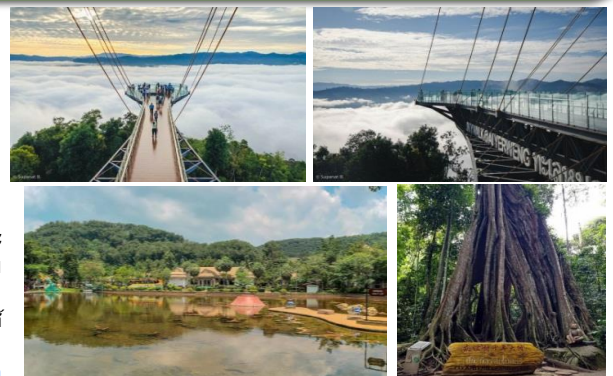
**เที่ยง** **บริการอาหารกลางวัน(มื้อที่ 2)** ๑ถ่ายรูป จุดชมวิวสะพานเขื่อนบางลาง แล่งสุด โอโซนขั้นดี ชมวิวแบบ 360 องศา ๑**เบตง** อำเภอที่อยู่ใต้สุดของประเทศไทย ๑**อุโมงค์เบตงมงคลฤทธิ์** อุโมงค์รถยนต์ลอดภูเขาแห่งแรกของประเทศไทย ๑ถ่ายรูป **สตรีทอาร์ต Street Art** แลนด์มาร์คเมืองเบตง ๑**ตีไพรชณีย์แห่งอำเภอเบตง** ที่มีขนาดใหญ่ที่สุดในโลก ๑**หอนาฬิกา** สัญลักษณ์ของเมืองเบตง ตั้งเป็นศูนย์กลางของสี่แยกวงเวียนกลางเมือง

**เย็น** **บริการอาหารเย็น(มื้อที่ 3)** **เมนูไก่เบตง และเคหะหุก อาหารพื้นเมืองขึ้นชื่อ** ที่พักแรม : โรงแรมคาเธ่ย์ เบตงหรือระดับเทียบเท่ากัน



### วันที่3 ชมทะเลหมอก Skywalk อีเยอร์เวจ-สะพานแดปุ่น-น้ำตกเฉลิมพระเกียรติ ร.9-ร้านเจาก้วย กม.4-สวนหมื่นบุปผา-อุโมงค์ปิยะมิตร-บ่อน้ำร้อนเบตง-สนามฟุตบอล

**04.00น.** ๑**จุดชมวิทะเลหมอกอีเยอร์เวจ** ให้น่าท่านเต็มอึ้งกับการชมทะเลหมอกแบบหนา ๆ ตั้งแต่ช่วงเช้ามืดได้อย่างสวยงาม(ขึ้นอยู่กับสภาพภูมิอากาศ) \***มีบริการรถมอเตอรไซค์ขึ้นจุดชมวิเที่ยวละ20บาท\*** และท่านสามารถ๑**ชมSkywalkอีเยอร์เวจ (ไม่รวมค่าเช่าชมค่าบำรุงสถานที่ชำระพนักงาน)** แลนด์มาร์คแห่งใหม่ของเบตงได้ บนระดับความสูง 2,038 จากระดับน้ำทะเล **บริการอาหารเช้า (มื้อที่ 4)** ๑ถ่ายรูปสวยๆกับ **สะพานแดปุ่น** เป็นสะพานแขวนไม้เก่าแก่สร้างข้ามแม่น้ำปัตตานี ๑ **น้ำตกเฉลิมพระเกียรติ ร.9** น้ำตกที่ตกลงมาจากหน้าผาสูงกว่า 30 เมตร รอบบริเวณปกคลุมไปด้วยพรรณไม้เขียวขจี ๑**แะร้านเจาก้วยเบตง กม.4 (วันดำ)** อีสรระให้น่าท่านเลือกซื้อของชิมตามอัธยาศัย ๑**สวนหมื่นบุปผา** สวนไม้ดอกเมืองหนาวแห่งเดียวในภาคใต้ **บริการอาหารกลางวัน (มื้อที่ 5)** ๑**อุโมงค์ปิยะมิตร** ในอดีตเคยถูกใช้เป็นฐานในการหลบซ่อนตัว อุโมงค์ถูกแบ่งออกเป็นห้องหรือช่องต่าง ๆ ตามการใช้งาน ให้น่าท่านถ่ายรูปกับต้นไม้อักษ์ ต้นไทรพันปี ๑**บ่อน้ำร้อนเบตง** เป็นบ่อน้ำร้อนธรรมชาติขนาดใหญ่ อีสรระให้น่าท่านได้แช่เท้าผ่อนคลาย ๑**ชม สนามฟุตบอลเบตง** สนามกีฬากลางหุบล้อมรอบด้วยธรรมชาติ ให้น่าท่านชมบรรยากาศเป็นธรรมชาติ **บริการอาหารเย็น (มื้อที่ 6)** ที่พักแรม : โรงแรมคาเธ่ย์ เบตงหรือระดับเทียบเท่ากัน



### วันที่4 ถ่ายรูปป้ายใต้สุดสยาม - ตัวเมืองยะลา - หาดใหญ่ - ตลาดกิมหยง - กรุงเทพฯ

**เช้า** **บริการอาหารเช้า(มื้อที่ 7)** ๑ถ่ายรูปกับป้ายใต้สุดสยาม เดินทางเข้าสู่ ๑**ตัวเมืองยะลา** **บริการอาหารกลางวัน (มื้อที่ 8)** เดินทางสู่ ๑**หาดใหญ่ จังหวัดสงขลา** ๑ **แะ ตลาดกิมหยง** เป็นตลาดชายของฝากและของที่ระลึกขนาดใหญ่ อีสรระให้น่าท่านช้อปปิ้งสินค้าตามอัธยาศัย **นำท่านเปลี่ยนขึ้นรถบัสปรับอากาศ** ๑ **เดินทางกลับสู่ กรุงเทพฯ**

### วันที่5 เดินทางถึงกรุงเทพฯโดยประมาณ07.00น.โดยสวัสดิภาพ



# บริษัท ทัวร์อินเลิฟออลเวย์ จำกัด

TOURINLOVE ALLWAY CO.,LTD.

162/119 หมู่ 5 หมู่บ้านเฟื่องฟ้าวิภาวดี ต.โพธิ์ 2-4 ซอยบึงกร - นาคดี

ถ.เพชรนา อ.เมืองสมุทรปราการ จ.สมุทรปราการ 10280

Website : www.tourinloveallway.com

Email : tourinlove9@gmail.com

Hotline:

08-8449-2534 | 08-8886-0049

09-1797-6745 | 09-1854-4618

เบอร์โทรติดต่อ

02-174-2346 | 02-174-2347

02-174-2214 | 02-174-2215



@tourinlove



@ILoveTourInLove

## หมายเหตุสำคัญ: ผู้เดินทางเข้าจะต้องแสดงเอกสารอย่างใดอย่างหนึ่ง ดังต่อไปนี้

✓ ต้องเป็นผู้ที่ได้รับวัคซีนดังต่อไปนี้ (ไม่น้อยกว่า 14 วัน)

Sinovac 2เข็ม / Sinopharm 2เข็ม / AstraZeneca 1เข็ม / Moderna 2เข็ม /Pfizer2เข็ม/J&J2เข็ม/วัคซีนไขว้/อื่นๆ 2เข็ม

✓ ผู้เคยติดเชื้อโควิด-19 ต้องหายจากอาการป่วยมาแล้วไม่เกิน 90 วัน

✓ มีเอกสารแสดงผลตรวจหาเชื้อโควิด-19 โดยวิธี RT-PCR หรือ Antigen Test kit (ATK) ไม่เกิน 72 ชั่วโมง

รายการทัวร์สามารถเปลี่ยนแปลงได้ตามความเหมาะสม เนื่องจากสภาวะอากาศ, สายการบินการจราจร, การเดินทางช่วงเทศกาลหรือวันหยุดต่างๆหรือการเกิดโรคระบาด เป็นต้น โดยมีต้องแจ้งให้ทราบล่วงหน้า โดยทางผู้จัดจะปรับเปลี่ยนโดยคำนึงถึงผลประโยชน์ของท่านเป็นหลัก เพื่อให้ท่านท่องเที่ยวได้ครบถ้วนตามโปรแกรม

## มาตรการดูแลป้องกันการติดเชื้อโควิด-19 ของเรา

- ตรวจวัดอุณหภูมิก่อนเดินทาง
- ฉีดพ่นฆ่าเชื้อภายในยานพาหนะ และภายในห้องพัก
- โตะอาหาร มีการจัดที่นั่งแบบเว้นระยะห่าง ใช้ช้อนกลาง (Social Distancing)
- ปฏิบัติตามกฎระเบียบของทางภาครัฐเพื่อป้องกันและยับยั้งการแพร่ระบาดของโควิด-19

## เงื่อนไขการจอง

### เอกสารที่ประกอบการเดินทาง

- สำเนาบัตรประชาชน \*\* กรุณาส่งพร้อมพร้อมหลักฐานการโอนเงินมัดจำ \*\*

- เอกสารรับรองการได้รับวัคซีนป้องกันโรคโควิด-19 หรือ ใบรับรองผลการตรวจโควิด-19

### อัตราบริการนี้รวม

- ค่ารถโค้ชปรับอากาศและค่าน้ำมัน
- ค่าบริการคนขับรถ
- ค่าที่พัก 2คืน ห้องละ 2-3 ท่านตามโรงแรมที่ระบุไว้ในรายการหรือระดับเทียบเท่า
  - กรณีห้องพักคู่แบบ TWN เดิม หรือไม่มี ทางบริษัทขอปรับห้องพักแบบเตียงเดี่ยวDBLแทน กรณีระบุห้องพัก DBL มาแล้วห้องเดิมหรือไม่มีขอปรับห้องพัก TWN แทนแทนโดยมีต้องแจ้งให้ทราบล่วงหน้า
  - กรณีห้องพัก 3 ท่าน TRP อาจเป็น เตียงเสริม หรือฟูกที่นอนเสริมขึ้นอยู่กับแบบที่พักของโรงแรมนั้นๆ
  - ชื่อโรงแรมที่ท่านพักทางบริษัทจะทำการแจ้งพร้อมใบนัดหมาย 5 วันก่อนวันเดินทาง
- ค่าอาหารตามที่ระบุในโปรแกรม ค่าเข้าชม ตามที่ระบุไว้ในรายการทัวร์ข้างต้น
- ค่าธรรมเนียมเข้าชมตามรายการที่ระบุสำหรับนักท่องเที่ยวไทย
- ภาษีมูลค่าเพิ่ม 7%
- เจ้าหน้าที่บริษัทฯ คอยอำนวยความสะดวกตลอดการเดินทาง
- ค่าประกันอุบัติเหตุตามกรมธรรม์วงเงิน 1,000,000 บาท ค่ารักษาพยาบาล ตามเงื่อนไขของบริษัทฯประกันภัยที่บริษัททำไว้ ทั้งนี้ยอมอยู่ในข้อจำกัดที่มีการตกลงไว้กับบริษัทประกันชีวิต ทุกกรณี ต้องมีใบเสร็จและเอกสารรับรองทางการแพทย์ จากหน่วยงานที่เกี่ยวข้อง **ไม่รวมประกันสุขภาพ** ท่านสามารถสั่งซื้อประกันสุขภาพเพิ่มได้จากบริษัทประกันทั่วไป

### อัตราที่ไม่รวม

- ค่ามินิบาร์ในห้องพัก และค่าใช้จ่ายส่วนตัว เช่น ค่าโทรศัพท์ ค่าซักรีด เป็นต้น
- ค่าใช้จ่ายและค่าอาหารที่นอกเหนือจากรายการที่ระบุ
- ค่าประกันภัยธรรมชาติ และประกันชีวิตส่วนตัว และประกันสุขภาพ
- ค่าอาหารสำหรับท่านที่ทานเจ มังสวิรัติ และหรืออาหารสำหรับมุสลิม
- **ค่าทิปไกด์ ท่านละ 300 บาท**
- **ชาวต่างชาติ ชำระเพิ่มท่านละ 800 บาท**

### เงื่อนไขการจอง

มัดจำท่านละ 1,500 บาท/ท่าน และชำระเงินค่าทัวร์ส่วนที่เหลือก่อนวันเดินทางอย่างน้อย 20 วัน

(การไม่ชำระเงินค่ามัดจำ หรือชำระไม่ครบ หรือเช็คธนาคารถูกระงับการจ่ายไม่ว่าด้วยสาเหตุใด ผู้จัดมีสิทธิยกเลิกการจองหรือยกเลิกการเดินทาง)

### เงื่อนไขการยกเลิกและคืนค่าทัวร์

- ยกเลิกก่อนการเดินทางตั้งแต่ 30 วันขึ้นไป คืนเงินค่าทัวร์โดยหักค่าใช้จ่ายที่เกิดขึ้นจริง
- ยกเลิกก่อนการเดินทาง 15-29 วัน ยึดเงิน 50% จากยอดที่ลูกค้าชำระมา และเก็บค่าใช้จ่ายที่เกิดขึ้นจริง(ถ้ามี)
- ยกเลิกก่อนการเดินทางน้อยกว่า 15วัน ขอสงวนสิทธิ์ยึดเงินเต็มจำนวน
- \*กรณีมีเหตุยกเลิกทัวร์ โดยไม่ใช่ความผิดของบริษัททัวร์ คืนเงินค่าทัวร์โดยหักค่าใช้จ่ายที่เกิดขึ้นจริง(ถ้ามี)
- \*ค่าใช้จ่ายที่เกิดขึ้นจริง เช่น ค่ามัดจำตัวเครื่องบิน โรงแรม และค่าใช้จ่ายจำเป็นอื่นๆ

### หมายเหตุ

- กรุ๊ปคอนเฟิร์มเดินทางจะต้องมีผู้เดินทางขั้นต่ำ 24 ท่าน
- บริษัทฯ มีสิทธิ์ที่จะเปลี่ยนแปลงรายละเอียดบางประการในทัวร์นี้ เมื่อเกิดเหตุสุดวิสัยไม่อาจแก้ไขได้
- บริษัทฯ ไม่รับผิดชอบค่าเสียหายในเหตุการณ์ที่เกิดจากยานพาหนะ การยกเลิกเที่ยวบิน การล่าช้าของสายการบิน ภัยธรรมชาติ การเมือง จราจร ประท้วง คำสั่งของเจ้าหน้าที่รัฐ และอื่นๆ ที่อยู่นอเหนือ
- การควบคุมของทางบริษัท หรือค่าใช้จ่ายเพิ่มเติมที่เกิดขึ้นทางตรง หรือทางอ้อม เช่น การเจ็บป่วย การถูกทำร้าย การสูญหาย ความล่าช้า หรือจากอุบัติเหตุต่างๆ
- มัคคุเทศก์ พนักงาน และตัวแทนบริษัทฯ ไม่มีสิทธิ์ในการให้คำสัญญาใดๆ ทั้งสิ้นแทน บริษัทฯนอกจากมีเอกสารลงนามโดยผู้มีอำนาจของบริษัทฯกำกับเท่านั้น
- ราคาตั๋วเครื่องบินข้างต้นสามารถเปลี่ยนแปลงได้ตามความเหมาะสม ทั้งนี้ขึ้นอยู่กับสถานะค่าเงินบาทและค่าน้ำมันที่ไม่คงที่ การปรับราคาตั๋วเครื่องบินของสายการบิน เพิ่มเติมจากราคาที่กำหนดไว้
- เมื่อท่านออกเดินทางไปกับคณะแล้ว ท่านงดใช้บริการใดบริการหนึ่ง หรือไม่เดินทางพร้อมคณะ ถือว่าท่านสละสิทธิ์ ไม่สามารถเรียกร้องค่าบริการคืนได้ ไม่ว่ากรณีใดๆ ทั้งสิ้น